

terilir. Əkinin hər hektar torpaq sahəsi  
n onlara dövlətimiz tərəfindən 40  
tat maliyyə dəstəyi göstərilir. 2008-ci  
n etibarən 50 manat dəyərində gübrə  
ləcek. Bundan başqa, Aqrrolizinq xid-  
i həyata keçirilir, yaxşı toxum sortları  
rılır. Dövlətimiz bu tədbirlər vasitəsilə  
qa ölkələrin 50-100 ilə keçədiyi yolu  
rbyəcanın qısa müddət ərzində keç-

Səhiyyə müəssisəsi hər kəsə xidmət  
göstərir. Bu gün istifadəyə verilən döv-  
let orqanlarına əhali mütləq ehtiyac olaraq öz  
problemlərinin həllinə nail olur. Yoldan,  
sudan əhalinin hamısı istifadə edir.  
Görülən işlər isə insanların yaşayış  
seviyyəsinin yüksəldilməsi üçündür.  
Əhalinin yaşayış səviyyəsinin yüksək  
olması ölkəmizin inkişaf səviyyəsindən

## Oğlanqalada arxeoloji tədqiqat işləri aparılır

Azərbaycan dövlətinin möhkəmlənməsin-  
də öz əməklərini sərf edəcəklər. Azərbay-  
can dövlətinin möhkəmlənməsində isə  
hər kəs iştirak etməlidir ki, müstəqilliyimiz  
daimi və əbədi olsun.

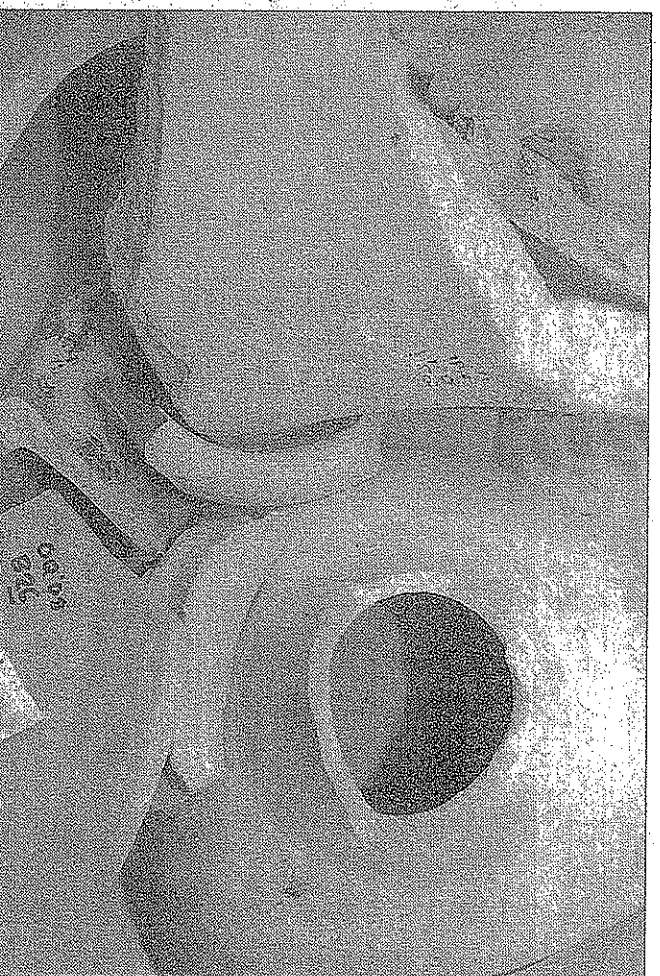
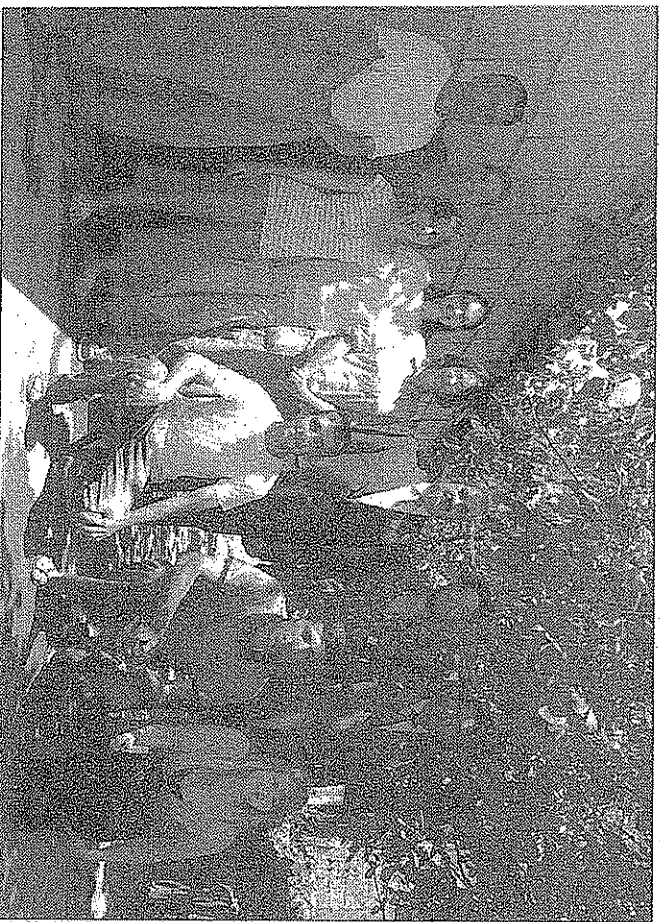
Ali Məclisin Sədri bu işdə hamıya  
uğurlar cənsəqliği arzulamışdır.

Açılışı bildiren rəsmi lent kəsilməmişdir.  
İkimetəbəli kənd mərkəzi müəssisə me-

nanın xidmətlərindən istifadə edir.

Rəhbətə evində ATS üçün otaq ayrıl-  
mış, poçt fəaliyyətlə başlamışdır.

Kənd mərkəzinin ətrafında geniş güll-  
karlıqlar salınmış, İkinci Dünya müharib-  
bəsində həlak olanların xatirəsinə ucaldı-  
dılmış abidə, Sovət İttifaqı Qəhrəmanları  
Mehdi Hüseynzadənin büstü və ətrafı da  
abadlaşdırılıb.



Zərbəyəcənin qədim yurdu Naxçıvan  
şəhriyyətin beşiyi» adlandırılan Gafqa-  
kin sivilizasiya mərkəzlərindən biridir.  
İllər boyu bu yerin övladları əzəli türk  
unda daşı-daş üzərinə qoyub, qalalar,  
rılar qurublar.

İlə qala şəhərlərdən biri də Şərur ra-  
nın ərazisində yerləşən Oğlanqala  
abidəsidir.

Əhəmiyyətli baxımdan mühüm əhəmiyyətə  
çatan Oğlanqala Ayrpaçay sahilində,  
nqala kəndinin yaxınlığında yerləşir.  
İşəmə qala divarı bu günümüzdə də  
gəlməmişdir.

Oğlanqala mühüm tarixi abidələrdən  
biri kimi tədqiqatçıların diqqət mərkəzində  
olmuşdur. Hazırda Azərbaycan Milli Elm-  
lər Akademiyasının Naxçıvan bölməsinin  
əməkdaşı akademik Vəli Baxşəliyevnin rəh-  
bərliyi ilə Amerika-Azərbaycan ekspedi-  
siyası burda arxeoloji qazıntıları aparır.

Naxçıvan Muxtar Respublikası Ali  
Məclisinin Sədri Vəlif Talibov elmi-tədqiq-  
qat işlərinin gedişi ilə tanış olmaq üçün  
Oğlanqalaya gəlmişdir.

Ali Məclisin Sədri məlumat vermiş-  
dir ki, ABS-ın Corciya Universitetinin və  
Azərbaycan Milli Elmlər Akademiyası

Naxçıvan bölməsinin birgə təşkil etdiyi  
ekspedisiya bu il iyul ayının əvvəlindən  
Oğlanqala yaşayış yerində arxeoloji qazın-  
tılar aparır. Eramızdan əvvəl birinci  
minilliyin əvvəllərində burada yaşayış  
məskənləri salınıb. Həmin dövrdən başla-  
yaraq qala divarları inşa edilib.

Qalanın inkişaf etmiş dövrü eramızdan  
əvvəl VIII-VII əsrlərə aiddir.

Tədqiqatlar mədəni təbəqənin 5 metr-  
dən artıq olduğunu göstərir. Qazıntı zə-  
manı 35 metr uzunluğu, 28 metr eni olan  
sütunlu saray aşkar edilmişdir. Hazırda sara-  
yın bir hissəsində qazıntı aparılır. Qazıntı

zamani insanların demir dövrünə aid  
yaşayışını əks etdirən maddi mədəniyyət  
nümunələri-keramika, kömür, me-  
şət əşyaları, saxsı qablar üzə çıxarıl-  
mışdır. Üzərində mixir yazı olan saxsı  
parçası maraqlı doğurur.

Ali Məclisin Sədri arxeoloji qazıntıları  
zamani bəy-nəxəli ekspedisiyalarından istis-  
fadə edilməsinə üstünlük verilməsi əldə  
olunan nümunələrin tədqiqat işlərindən  
sonra muzeylərdə saxlanması, «Oğlanqala»  
albom-kitabın hazırlanması və digər  
məsələlər barədə tapşırıqlar vermişdir.

**Sərgi qəbiri**